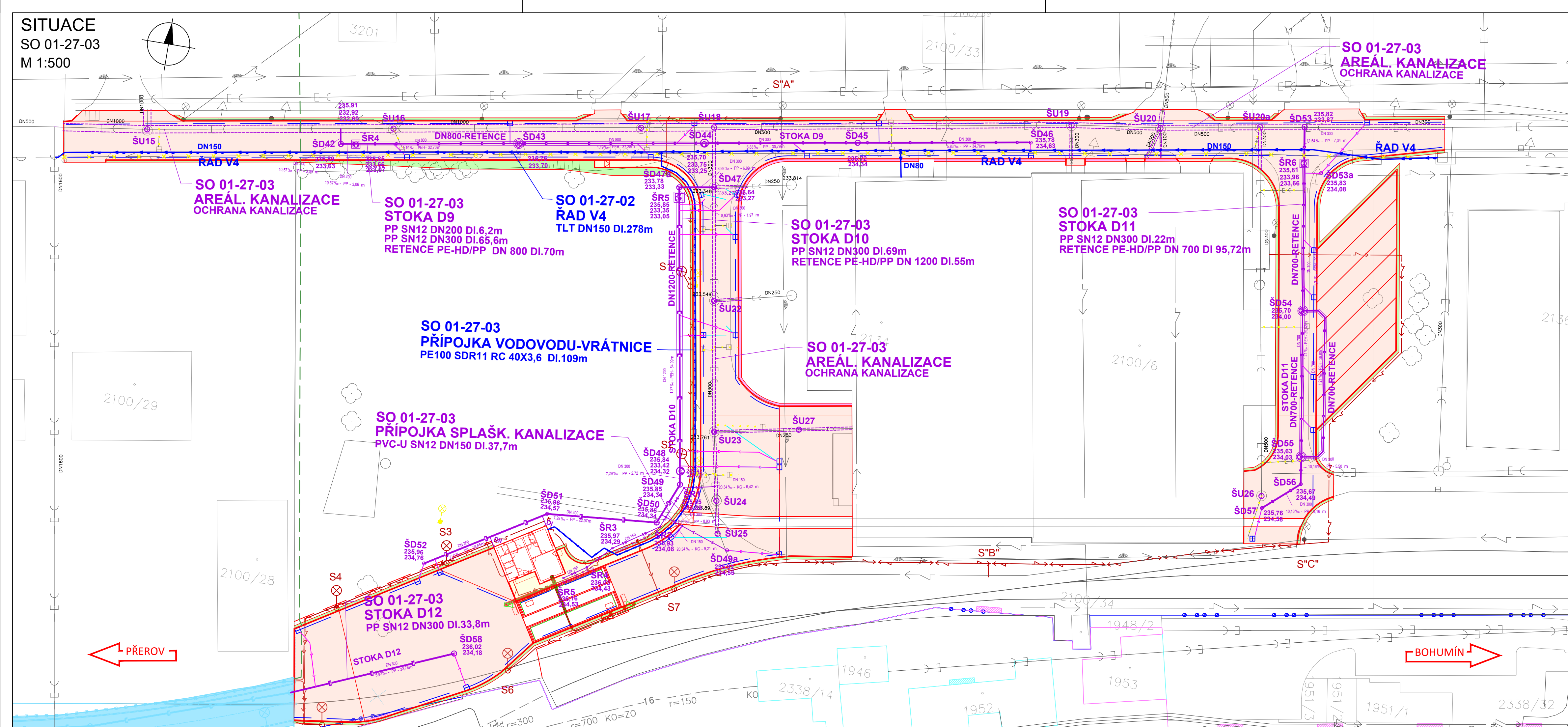
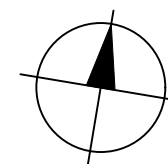
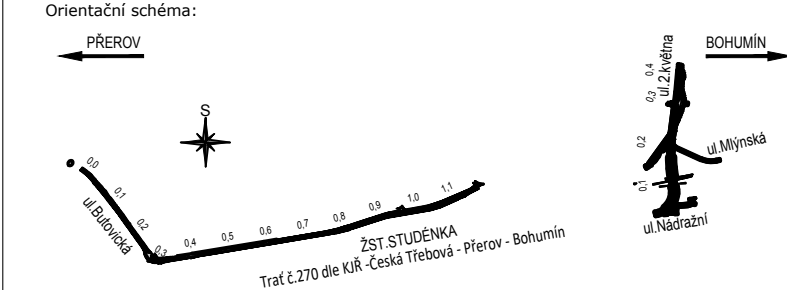


M 1:500



	VODOVOD PITNÁ VODA
	VODOVOD UŽITKOVÁ VODA
	KANALIZACE JEDNOTNÁ
	KANALIZACE DEŠŤOVÁ
	KANALIZACE SPLAŠKOVÁ
	KANALIZACE VÝTLAK
	NN KABELY
	NN NADZEMNÍ VEDENÍ
	VN KABELY
	VN NADZEMNÍ VEDENÍ
	VVN KABELY
	VVN NADZEMNÍ VEDENÍ
	NTL PLYNOVOD
	STL PLYNOVOD
	VTL PLYNOVOD
	SDĚLOVACÍ KABELY
	SDĚLOVACÍ NADZEMNÍ VEDENÍ
	RADIOVÉ SÍTĚ
	ZABEZPEČOVACÍ KABELY
	ZABEZPEČOVACÍ KABELY
	HORKOVOD
	PAROVOD
	TEPLOVOD

	vodovod
	kanalizace jednotná
	kanalizace dešťová
	kanalizace spásková
	NTL plynovod
	STL plynovod
	trativody
	sdělovací kabely
	kabelové trasy zabezpečovacího zařízení
	kabelovod
	trakční vedení
	rušení potrubí

 <div>EVROPSKÁ UNIE Evropské strukturální a investiční fondy Operační program Doprava</div>		<div>Ministerstvo dopravy Státní fond dopravní infrastruktury</div> 	
Jiná ověření:		Paré:	
<div>Orientační schéma:</div> 		Razítko oprávněné osoby:	
Podpis:		Datum:	
Revize:	Datum:	Popis:	Kontroloval:
000	01/2023	Definitivní odevzdání	Ing. Martin Mráz
Stavebník/Investor:		<b>Správa železnic, státní organizace</b>	
Adresa:		Dlážděná 1003/7, 110 00 Praha 1	
Zástupce investora:		Stavební správa východ	
Adresa:		Nerudova 1, 779 00 Olomouc	
Zhotovitel díla:		<b>SUDOP BRNO, spol. s r.o.</b>	
Adresa:		Kounicova 26, 611 36 Brno	
Kontakt:		T: +420 972 625 804 E: sudop@sudop-brno.cz	
Zhotovitel objektu:		<b>SUDOP BRNO, spol. s r.o.</b>	
Adresa:		Kounicova 26, 611 36 Brno	
Kontakt:		T: +420 972 625 804 E: sudop@sudop-brno.cz	
Hlavní projektant (HIP):		Ing. Martin Mráz Ing. Petr Gregor	
Specialista:		Ing. Martin Mráz	
Název stavby/akce:		<b>Náhrada přejezdu P6501 v km 245,044 trati Přerov - Bohumín, úpravy areálu MSV Metal</b>	
Název části:		Potrubní vedení (voda, plyn, kanalizace)	
Název objektu/díleč části:		Úpravy areálu MSV Metal, vodovody a kanalizace	
Název přílohy:		Situační	
Název díleč části přílohy:			
Odpovědný projektant:		Zpracovatel přílohy:	
Ing. Martin Mráz		Ing. Petr Gregor	
Kraj:		Měřítko: 1:500	
Moravskoslezský		Formáty: 5 x A4	
Studenka nad Odrou [758396]		TUDU:	
		1891	
Označení investora:		Stupeň dokumentace: Část:	
S 6 1 6 2 2 0 4 9 0 1		- P D P S - 2 1 1 6 X -	
Prostor pro další informace		Objekt: Podotjekt: Příloha: Revize:	
		- S 0 0 1 2 7 0 3 - X X - 2 1 - 0 0 2 - 0 0 1	